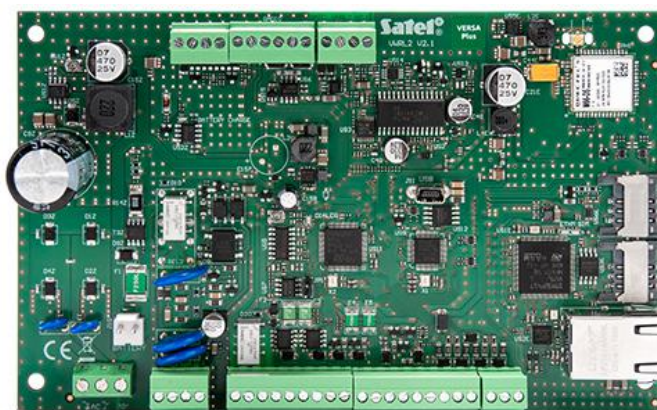


# VERSA Plus

## CENTRALE D'ALARME

La centrale d'alarme **VERSA Plus** est conçue pour la protection de petits et moyens bâtiments. Elle permet de créer le système avec ou sans fil, ou hybride, qui combine ces deux types d'installation. Elle est compatible avec les contrôleurs **ACU-120** et **ACU-270** grâce à quoi on obtient une parfaite plage de fonctionnement des dispositifs de la famille **ABAX, ABAX 2** – même jusqu'à 500 m en espace ouvert c'est-à-dire la superficie de 78,5 hectares.

**VERSA Plus** est une seule solution intégrant des fonctionnalités auparavant disponibles uniquement via plusieurs appareils différents. Sa carte principale inclut des modules suivants : **ETHM, GSM, INT-VG, INT-AV** et le commutateur PSTN. Grâce à cela, elle assure la communication par trois canaux : Ethernet, PSTN, GSM/GPRS) permettant ainsi une transmission efficace des informations.



- conforme à la norme EN 50131 Grade 2
- 4 zones filaires :
  - gestion de détecteurs type NO et NC, pour volets roulants et de vibration
  - gestion de la configuration FDL et 2FDL
- entrée d'autoprotection type NC supplémentaire
- 5 sorties programmables filaires :
  - 2 sorties haut courant
  - 2 sorties bas courant type OC
  - 1 sortie relais
- 3 sorties d'alimentation
- sortie pour la connexion du transducteur piézoélectrique dans le boîtier (signalisation sonore)
- nombre max. d'entrées programmables : 30
- nombre max. de sorties programmables : 12
- division du système en 2 partitions :
  - attribution de la zone à deux partitions
- commande du système via
  - claviers LCD ou LED
  - claviers sans fil **VERSA-LCDM-WRL, VERSA-KWRL2**
  - claviers avec écran tactile **INT-TSG2, INT-TSH2**
  - cartes de proximité
  - télécommande à distance
- module PSTN intégré permettant :
  - télésurveillance (SIA, ContactID, autres)
  - messagerie vocale (8 numéros, 16 messages)
  - programmation à distance programmation (modem 300 bps) via le programme **DLOADX**
- module GSM/GPRS intégré permettant :
  - messagerie vocale/SMS
  - télésurveillance SMS/GPRS
  - gestion de 2 cartes SIM
  - programmation via le programme **DLOADX**
- module ETHM intégré permettant :
  - messagerie e-mail
  - commande à l'aide de l'application **VERSA CONTROL** assurant la notification PUSH
  - télésurveillance à la station
  - programmation via le programme **DLOADX**
- module vocal intégré :
  - presque 13 minutes de messages utilisés dans le menu vocal

- plus de 4 minutes de 16 messages pour la messagerie téléphonique (un message peut durer jusqu'à 16 secondes)
- prise USB-HID intégrée
- mémoire de 2047 événements
- gestion de 30 utilisateurs auxquels vous pouvez attribuer :
  - code
  - carte de proximité
  - télécommande
- 4 timers permettant de façon automatique :
  - d'armer/désarmer les partitions
  - de commander les sorties (allumer/éteindre la lumière, arroser le jardin, etc.)
- borniers séparables
- option de ne pas signaler une panne du serveur SATEL à la centrale d'alarme (VERSA Firmware 1.08 ou ultérieur)

**SPÉCIFICATIONS TECHNIQUES**

|  |                    |
|--|--------------------|
| Messages vocaux  | 16                 |
| Numéros pour notification téléphonique                     | 8                  |
| Journal d'événements                                       | 2047               |
| Partitions   | 2                  |
| Timers   | 4                  |
| Courant du bloc d'alimentation                             | 2 A                |
| Dimensions du boîtier                                      | 266 x 286 x 100 mm |
| Dimensions de la carte électronique                        | 173 x 105 mm       |
| Températures de fonctionnement                             | -10...+55 °C       |
| Tension d'alimentation                                     | 18 V AC, 50-60 Hz  |
| Humidité maximum   | 93±3%              |
| Consommation de courant depuis la pile - maximum           | 340 mA             |
| Consommation de courant depuis la pile - en veille         | 180 mA             |
| Tension de signalisation de la panne de la batterie (±10%) | 11 V               |
| Tension de coupure de la batterie (±10%)                   | 10,5 V             |
| Classe environnementale selon EN50130-5                    | II                 |
| Consommation de courant en veille 230 V                    | 120 mA             |
| Consommation max. de courant 230 V                         | 200 mA             |
| Tension de sortie du bloc d'alimentation                   | 12 ±15% V DC       |
| Entrées filaires programmables                             | 4                  |
| Nombre max. d'entrées programmables                        | 30                 |
| Sorties filaires programmables                             | 5                  |
| Nombre max. de sorties programmables                       | 12                 |
| Sorties d'alimentation                                     | 3                  |
| Bus de communication                                       | 1                  |
| Claviers   | à 6                |
| Grade de protection selon EN 50131                         | Grade 2            |
| Transformateur recommandé                                  | 40 VA              |
| Poids (compris boîtier et accessoires)                     | 1250 g             |
| Utilisateurs   | 30                 |
| Adresses e-mail pour notifier                              | 8                  |
| Messages de text   | 64                 |
| Capacité de charge de courant de sortie KPD                | 500 mA / 12 V DC   |
| Tensions de sortie   | 10,5 V...14 V DC   |
| Courant de charge de la batterie                           | 800 mA             |
| Courant de régime de sorties programmables bas courant     | 50 mA / 12 V DC    |
| Courant de régime de sorties programmables haut courant    | 1100 mA / 12 V DC  |
| Sorties AUX  | 500 mA / 12 V DC   |
| Sortie + VR  | 200 mA / 12 V DC   |
| Sortie relais programmable                                 | 1000 mA / 30 V DC  |